

Bedienungsanleitung

Ford Ranger 14 Meter FK-LIFT-5

Schritt 1: Nebenantrieb einschalten

1. Motor starten.
2. In den Leerlauf schalten.
3. Handbremse anziehen.
4. Nebenantrieb einschalten (an der Rückwand in der Mitte)
Auf Position 1 drehen.



5. Türen schließen (wenn die Türen nicht geschlossen sind kann man nicht arbeiten).

Schritt 2: Füße aufstellen

6. Aussteigen und auf die Beifahrerseite wechseln um die Füße aufzustellen.
7. Schlüssel muss in der ganz linken Position sein.



8. Bedienhebel parallel drücken.



9. Hintere FüÙe müssen ganz ausgefahren werden – danach die vorderen FüÙe ausfahren bis Bodenkontakt besteht (wenn FüÙe richtig ausgefahren sind kommt ein akustisches Signal).

10. Auf Bedienpult am Steiger sollte dann das grüne Licht leuchten (oben rechts).



11. Danach den Schlüssel in die mittlere Position bringen (arbeiten im Korb dann möglich).



Schritt 3: Arbeiten im Korb

12. Bei Bedienung im Korb immer orangen Knopf drücken um fahren zu können.



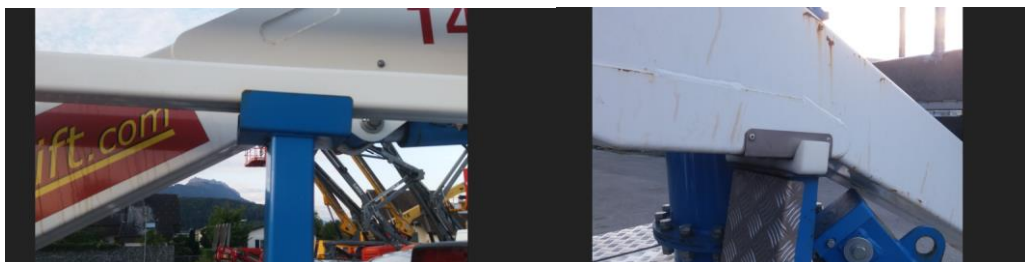
13. Um Diesel zum sparen kann jederzeit der Notausknopf im Korb betätigt werden um den Motor auszuschalten – Motor kann auch jederzeit vom Korb auch eingeschaltet werden. Der Notausknopf muss natürlich durch leichtes drehen wieder aus der Arretierung gelöst werden.

Probleme ?

- Sollte sich der Korb nicht bewegen lassen, dann sind die Füße nicht ganz ausgefahren bzw. haben mit dem Boden kein Kontakt.
- Oder der Notausknopf ist im Korb bzw. am Fahrzeug gedrückt.
- Evtl. wurde der Schlüssel am Boden nicht in die richtige Position gedreht (mittlere Position).
- Evtl. leuchtet die grüne Lampe nicht beim Bedienpult am Boden beim Steiger.

Schritt 4: Richtiges zusammenlegen

14. Alle Ausleger komplett zusammenfahren und genau in die dafür vorgesehenen Sättel legen. Alle Auslegerarme komplett einziehen. Ansonsten lassen sich die Füße nicht einziehen.



Richtiger Aufbau bzw. Zusammenbau

